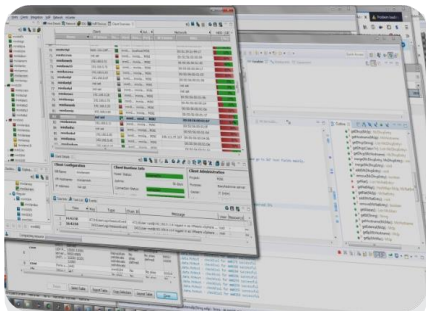


# Engineering Services

Wir unterstützen Ihre  
Entwicklungsprojekte

mm-lab

„state-of-the-art“ und „up-to-date“



**Softwareentwicklung**  
Agile Effizienz



**Systemintegration**  
Ende-zu-Ende-Kompetenz



**IT-Services**  
Sicherheit und Zuverlässigkeit

Als Systemhaus für spezialisierte Telematiklösungen sind wir der Engineering-Partner für Ihre Projekte - von der Konzeption über die Entwicklung bis zur Inbetriebnahme.



## 1. Höchste Qualitätsstandards

Unsere Zuverlässigkeit und unser Qualitätsanspruch machen Sie zum zufriedenen Kunden: Erfolgreiche Audits nach ISO 9001/27001 sind für uns die Bestätigung, die sich für Sie auszahlt.

## 2. Nachhaltigkeit

Gemeinsamer Erfolg entsteht durch faires Miteinander: Wir setzen auf langfristige Kundenbeziehungen, dauerhafte Beschäftigungsverhältnisse und kontinuierliche Weiterentwicklung.

## 3. Flexibilität

Die vertragliche Gestaltung ist so flexibel wie unsere Mitarbeiter und unsere Lösungen: Als Gewerk in eigener Verantwortung, als Dienstleistung oder in Arbeitnehmerüberlassung.

### Enthusiasmus

Wir begeistern uns für das was wir tun: Komplexität sehen wir als technologische Herausforderung, der wir motiviert begegnen.

### Innovationsfreude

Neugierig und offen für neueste Technologien: Was uns weiterbringt, wird erforscht, beherrscht und effizient integriert.

### Teamgeist

Erfolg als Teamprojekt: Kreative, zielorientierte Nutzung von Freiräumen, Zusammenarbeit auf Augenhöhe.

### Agilität

Alle Prozesse orientieren sich am agilen Manifest: Flexibel und verlässlich, effektiv und zielorientiert. Genau wie unser Team.

Unsere Telematiklösungen begeistern Kunden, sie sorgen auf automobilen Prüfgeländen und bei kommunalen Flotten für Sicherheit und Effizienz. IT-Unternehmen vertrauen unseren zertifizierten Beschäftigten und ihrer langjährigen Erfahrung.

## Fähigkeiten, Erfahrungen und Kompetenzen: Unsere Experten sind für Sie da.

### Entwicklung

- Telematik-Systeme
- Leitstellenanwendungen
- Webportale
- Mobile Apps
- Maut-Systemsoftware
- Embedded Software



### Design

- Anforderungsanalysen
- Systemarchitekturen
- Softwaredesign
- Datenbankdesign
- Spezifikationen
- IT-Konzepte



### Leadership

- Projektmanagement
- Entwicklungsmanagement
- Scrum Master
- Scrum Product Owner
- Prozessmanagement
- Risikomanagement



### Integration

- Testautomatisierung
- Continuous Integration
- DevOps Support
- Wireless-Technologien
- Lokalisierung
- HW-Evaluierung



### Support

- 1st und 2nd Level Support
- Installation, Inbetriebnahme
- Site Surveys
- Train the trainer
- IT Infrastruktur
- Informationssicherheit

## Vertrauensvolle Zusammenarbeit macht sich bezahlt

### Alcatel

Entwicklung von Mobilfunkkomponenten (Steuerungssoftware, Systemintegration)

### Daimler AG

Erstellung technischer Systemspezifikationen, Mobilfunkmessungen, Systemarchitekturen, Unterstützung bei Abnahmetests

### Robert Bosch GmbH

Entwicklung eines Kommunikations- und Applikationsframeworks für Telematikboxen für Leasing- und Versicherungsflotten (Linux, Java, OSGi, MQTT)

### T-Systems

Entwicklung und Integration von kritischen Systemkomponenten für die Onboard-Units eines Mautsystems (C++, Linux)



Unser Anspruch: Qualität und Informationssicherheit  
Unsere Basis: Die Zertifizierung nach ISO 9001 und ISO/IEC 27001

[www.mmlab.de](http://www.mmlab.de)



**mm-lab GmbH**  
**Dr. Andreas Streit**  
Stammheimer Straße 10  
D-70806 Kornwestheim  
Germany  
Telefon: +497154 827-327  
Fax: +497154 827-350  
Email: [andreas.streit@mmlab.de](mailto:andreas.streit@mmlab.de)